



Comune di Strambino

**REGOLAMENTO PER
IL CORRETTO INSEDIAMENTO
URBANISTICO E TERRITORIALE
DEGLI IMPIANTI RADIOELETRICI
E PER LA MINIMIZZAZIONE
DELL'ESPOSIZIONE
DELLA POPOLAZIONE
AI CAMPI ELETTROMAGNETICI**

Tavola 2.a Planimetria Sud
Impianti per radiodiffusione sonora e televisiva
scala 1 : 5 000

gennaio 2021

Il Sindaco

Progettazione

ENVIA

dott. Stefano ROLETTI

dott.ssa Francesca GAZZANI

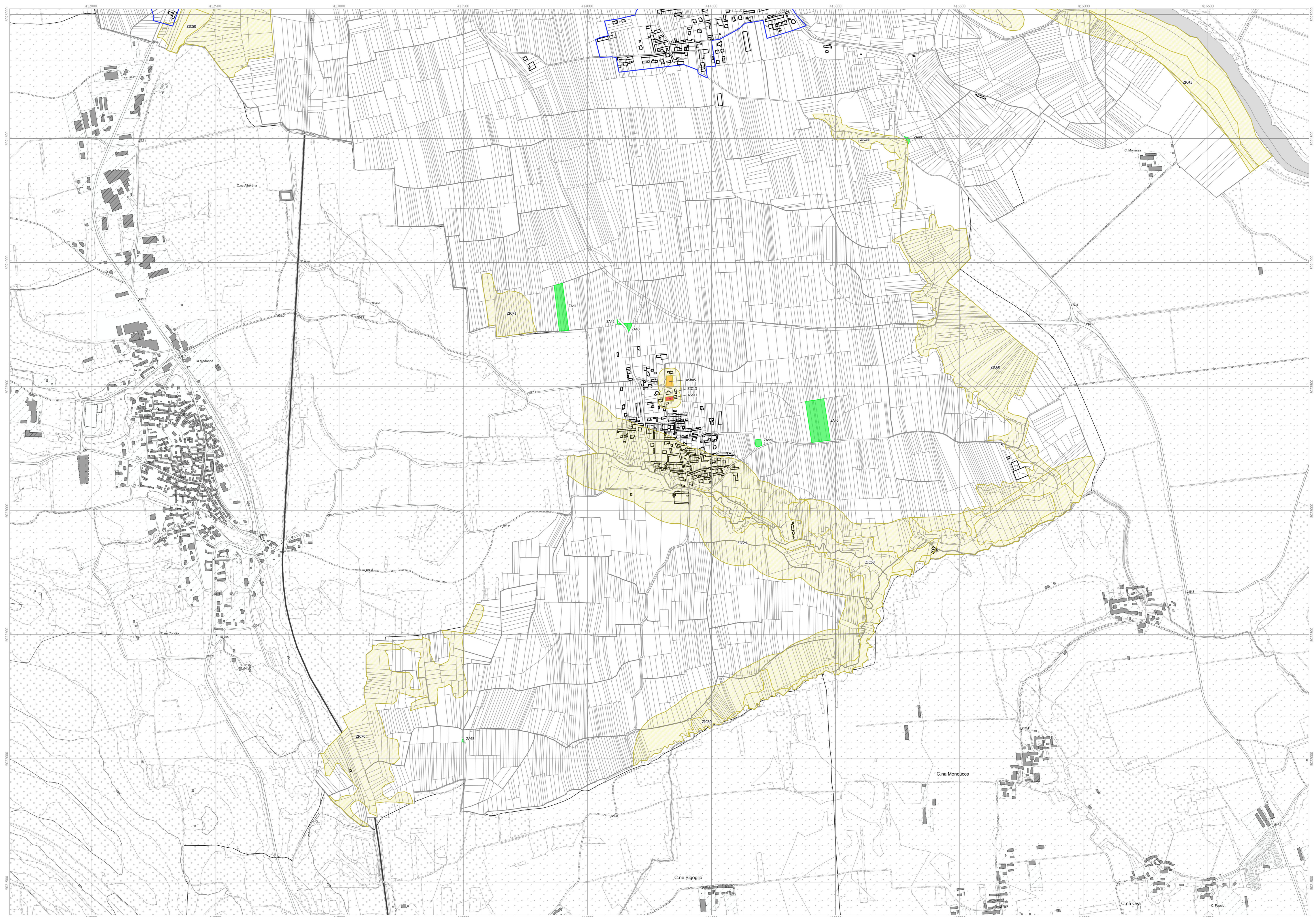
C.N. 2018/2019

T_RIR_4_21_str

LEGENDA

- Aree Sensibili "a"
- Aree Sensibili "b"
- Zone di Vincolo
- Zone di Installazione Condizionata
- Zone di Attrazione - Aree di proprietà privata (*)
- Zone di Attrazione - Aree di proprietà comunale (*)

(*) Le aree a bassa o nulla densità abitativa non sono rappresentate nella tavola.
L'identificazione di tali aree avverrà a norma del Regolamento a cura
dell'Amministrazione Comunale



Scala 1 : 5 000

0 100 200 300 400 500 m